

# Mecmesin

# Mecmesin

FORCE & TORQUE TEST SOLUTIONS

成都迈菱仪器仪表制造有限公司  
Chengdu Mailing Instrument Co., Ltd

中国四川省成都市高新西区百叶路8号  
No.8 Baiye Road, Western Industrial Park, Hi-Tech Zone  
Chengdu, Sichuan Province PR of China

电话/Tel: 400-163-1198  
邮箱/Email: Sales@mailing-instrument.com  
网址/Website: www.mailing-instrument.com



## 力学、材料和扭矩测试解决方案的领导者



# ABOUT US

## ▶ 关于我们

Mecmesin始于1977年，是欧洲力学、材料和扭矩试验机制造商的领导者，40多年来与全球50000多家客户合作研发优质的测试解决方案，并提供价格实惠的拉力机和扭矩仪。试验机遵循严格的ISO 9001质量标准生产，并获得欧盟CE安全认证。卓越的测试性能和刚性框架确保组件、材料和成品的物理质量，适用于各行各业的广泛力学测试应用。

成都迈菱仪器仪表制造有限公司是英国Mecmesin有限公司投资的外资独资企业，是英国Mecmesin有限公司在中国唯一的力与力矩测试系统的生产基地、人才培养基地。英国总公司每年定期派来质量专家指导生产和传授经验，为力与力矩测试系统的高质量提供技术保证。



# FORCE TESTING

## ▶ 一系列受欢迎的力学测试仪

力学测试是指物体在拉伸或压缩负载作用下所体现的物理性能——拉、压，或直至物体断裂。

### MultiTest-i

容量  
0-50kN  
类型  
软件控制  
触摸屏  
可选  
自动控制  
是  
数据分析  
高级



### MultiTest-i

容量  
0-5kN  
类型  
软件控制  
触摸屏  
可选  
自动控制  
是  
数据分析  
高级



### MultiTest-dV

容量  
0-2.5kN  
类型  
电动  
触摸屏  
无  
自动控制  
无  
数据分析  
基本



### AFG/BFG

容量  
0-2.5kN  
类型  
手动  
数据分析  
基本  
可选  
外部传感器  
手动测试台



共同特征

环境  
质量控制  
研究和开发  
生产

2年保修期  
数据输出  
通过/失败验证显示

数据分析  
软件 Emperor Force或VectorPro Lite

# FORCE TESTING

## ▶ 一系列受欢迎的力学测试仪

### MultiTest-i



#### 双柱侧力仪：

MultiTest-i是一款通过Emperor™软件控制的多功能拉伸和压缩测试系统，易于使用，配合一系列拉伸夹具，是大量程（2N到50kN）拉伸和压缩测试的理想选择。

#### 主要应用：

- 抗压试验
- 变形测试
- 延伸测试
- 材料测试
- 医疗器械测试
- 包装测试
- 弹簧测试
- 纺织品测试
- 拉伸测试
- 负载测试

### MultiTest-i



#### 单柱侧力仪：

MultiTest-i是一款通过Emperor™软件控制的多功能拉伸和压缩测试系统，配合一系列拉伸夹具，是小至中量程（2N至5kN）拉伸和压缩测试的理想选择。

### 主要参数

MultiTest-i	0.5	1	2.5	5	10	25	50
试验架							
额定容量	N	500	1000	2500	5000	10000	25000
	kgf	50	100	250	500	1000	2500
	lbf	110	220	550	1100	2200	5500
滚珠丝杠数量		1	1	1	1	2	2
速度	mm/min	1-1000	1-1000	1-1000*	1-500	1-1000	1-1000**
范围	in/min	(0.04-40)	(0.04-40)	(0.04-40)	(0.04-20)	(0.04-40)	(0.04-15)
十字头速度精度		指示速度的±0.2%					
柱间距		-	-	-	400mm(15.7")	400mm(15.7")	420mm(16.5")
槽深†		67 mm (2.6")	67 mm (2.6")	67 mm (2.6")	95 mm (3.7")	-	-
垂直间距**		1359 mm (53.5")	1159 mm (45.6")	590 mm (23.2")	710 mm (28.0")	1140mm(44.9")	1330mm(52.4")
高		1710 mm (67.3")	1510 mm (59.4")	941 mm (37")	1082 mm (42.6")	1500mm(59.1")	1931mm(76")
宽		290 mm (11.4")	290 mm (11.4")	290 mm (11.4")	328 mm (12.9")	826mm(32.5")	864mm(34")
深		414 mm (16.3")	414 mm (16.3")	414 mm (16.3")	526 mm (20.7")	542mm(21.3")	572mm(22.5")
重量		38 kg (84 lbs)	36 kg (79 lbs)	22 kg (49 lbs)	38 kg (84 lbs)	140kg(309 lbs)	285kg(628 lbs)
最大功率要求		120 w	200 w	250 w	150 w	450w	450w
电压		230 V AC 50 Hz 或者 110 V AC 60 Hz					
传感器测试		2 到 50000 (14 种型号)					
可用	N	0.2 到 5000 (14 种型号)					
传感器	kgf	0.45 到 11000 (14 种型号)					
范围	lbf	满量程±0.1%，从2N到2.5kN					
传感器测量精度		满量程±0.2%，从5kN到50kN					
传感器测量分辨率		1.6500					
位移		十字头行程**					
十字头行程**		1200mm(47.3")	1000mm(39.4")	500mm(19.7")	590mm(23.2")	950mm(37.4")	1100mm(43.3")
位置精度		±130 μm (±0.005")			±100 μm (±0.004")		
每300 mm (11.81")行程		显示分辨率					
显示分辨率		±0.01 mm (±0.0004")					

\*2.5kN-大于2kN时，建议的最大速度为750mm/min (30in/min)

\*\*25kN-大于10kN，建议的最大速度为500mm/min (20in/min)

\*\*\*50kN-大于25kN，建议的最大速度为250mm/min (10in/min)

†在称重传感器中心线上测量，\*\*无称重传感器或夹具测量

# FORCE TESTING

## ▶ 一系列受欢迎的力学测试仪

### MultiTest-dV



#### 电动测力计：

MultiTest-dV是一款多功能且易于使用的力学测试仪，可与高级测力计AFG结合进行常规测试，或与精准力学传感器ELS结合进行高级材料测试。

共有3种型号，量程分别为0.5 kN，1kN和2.5kN，适合在生产线或实验室环境进行常规质量控制。

#### 主要应用：



### 主要参数

MultiTest-dV	0.5	1	2.5	
额定容量	kN	0.5	1.0	2.5
	kgf	50	100	250
	lbf	110	220	550
位移				
十字头行程*		1200 mm (47.3")	1000 mm (39.4")	500 mm (19.7")
最大净空*		1230 mm (48.4")	1030 mm (40.6")	530 mm (20.9")
位移分辨率 mm		0.001	0.001	0.001
	in	0.000025	0.000025	0.000025
位移精度		±0.130/300 mm (±0.005/11.81")	±0.130/300 mm (±0.005/11.81")	±0.130/300 mm (±0.005/11.81")
速度				
速度范围†	mm/min	0.1到1200	0.1到1200	0.1到1200**
	in/min	0.004到47.2	0.004到47.2	0.004到47.2
速度精度		指示速度的±0.2%或±20μ/min，以最大值为准		
速度分辨率	mm/min	0.1	0.1	0.1
	in/min	0.004	0.004	0.004
每次试验的最大循环次数		9999		
尺寸				
高		1710 mm (67.3")	1510 mm (59.4")	941 mm (37")
宽		290 mm (11.4")	290 mm (11.4")	290 mm (11.4")
深		414 mm (16.3")	414 mm (16.3")	414 mm (16.3")
垂直高度		1359 mm (53.5")	1159 mm (45.6")	590 mm (23.2")
喉深**		70.5 mm (2.8")	70.5 mm (2.8")	70.5 mm (2.8")
重		26 kg (57 lb)	25 kg (55 lb)	24 kg (53 lb)
电源				
电压		230 V AC 50 Hz / 110 V AC 60 Hz	230 V AC 50 Hz / 110 V AC 60 Hz	230 V AC 50 Hz / 110 V AC 60 Hz
最大功率要求		120 W	200 W	250 W
高级测力仪 (AFG)，10个型号，从2.5N到2500N		满量程±0.1%		
高精度负载传感器 (ELS)，13个型号，从2.5N到2500N		读数的±0.5%至量程的5%		
准确度		*用测力计和加长杆测量**在仪表/传感器中心线测量		
		†电源电压可靠*12.5kN: 建议最大速度=750mm/min(30in/min)高于2kN		
通用规格				
工作温度		10°C -35°C (50°F -95°F)		
负载/位置/速度数字显示		是		
将测试结果输出到PC/打印机		是，通过USB		

# FORCE TESTING

## 一系列受欢迎的力学测试仪

### 数显测力计



AFG高级测力计是Mecmesin 功能齐全的旗舰产品。

量程：2.5N至2500N

精度：满量程下±0.1%

可手持或安装测试台进行力学测试。



基本测力计 (BFG) 是进行拉伸和压缩测量的核心数字测力计。

量程：10N到2500N

精度：满量程下±0.25%

便携式，价格合理，易于使用的力测量解决方案。



AFTI 力学和扭矩显示器用于连接Mecmesin “智能” 传感器，并提供高精度测量和使用灵活性。

AFTI 与 “智能” 传感器连接，可手持或安装在手动/电动支架进行力学测试。



紧凑型测力计 (CFG +) 是Mecmesin的入门级低成本数字测力计。

它适用于50N至500N的基本拉伸和压缩测试。

### AFG量程和分辨率精度：

型号	mN	N	kN	gf	kgf	ozf	lbf
AFG 2.5	2,500 x 0.5	2.5 x 0.0005	-	250 x 0.05	-	9 x 0.002	0.55 x 0.0001
AFG 5	5,000 x 1	5 x 0.001	-	500 x 0.1	0.5 x 0.0001	18 x 0.005	1.1 x 0.0002
AFG 10	10,000 x 2	10 x 0.002	-	1,000 x 0.2	1 x 0.0002	35 x 0.01	2.2 x 0.0005
AFG 25	25,000 x 5	25 x 0.005	-	2,500 x 0.5	2.5 x 0.0005	90 x 0.02	5.5 x 0.001
AFG 50	50,000 x 10	50 x 0.01	-	5,000 x 1	5 x 0.001	180 x 0.05	11 x 0.002
AFG 100	-	100 x 0.02	-	10,000 x 2	10 x 0.002	350 x 0.1	22 x 0.005
AFG 250	-	250 x 0.05	-	25,000 x 5	25 x 0.005	900 x 0.2	55 x 0.01
AFG 500	-	500 x 0.1	-	50,000 x 10	50 x 0.01	1,800 x 5	110 x 0.02
AFG 1000	-	1,000 x 0.2	1 x 0.0002	-	100 x 0.02	3,500 x 1	220 x 0.05
AFG 2500	-	2,500 x 0.5	2.5 x 0.0005	-	250 x 0.05	9,000 x 2	550 x 0.1

精度为满量程±0.1%

操作温度: 10°C - 35°C

校准温度: 20°C ±2°C

零负荷时的温度变化: 满量程的±0.01%/°C

### BFG量程和分辨率精度：

仪器型号	mN	N	kN	gf	kgf	ozf	lbf
BFG 10	10,000 x 2	10 x 0.002	-	1,000 x 0.2	1 x 0.0002	35 x 0.01	2.2 x 0.0005
BFG 50	50,000 x 10	50 x 0.01	-	5,000 x 1	5 x 0.001	180 x 0.05	11 x 0.002
BFG 200	-	200 x 0.05	-	20,000 x 5	20 x 0.005	720 x 0.2	44 x 0.01
BFG 500	-	500 x 0.1	-	50,000 x 10	50 x 0.01	1,800 x 0.5	110 x 0.02
BFG 1000	-	1,000 x 0.2	1 x 0.0002	-	100 x 0.02	3,500 x 1	220 x 0.05
BFG 2500	-	2,500 x 0.5	2.5 x 0.0005	-	250 x 0.05	9,000 x 2	550 x 0.1

精确度: 满量程±0.25%

操作温度: 10°C - 35°C

校准温度: 20°C ±2°C

零负荷温度偏移: 满量程的±0.09%/°C

# MATERIALS TESTING

## 一系列受欢迎的材料测试系统

Mecmesin材料测试仪非常适用于橡胶、塑料、木材、金属、织物和复合材料等各种材料进行最常见的拉伸和压缩测试。无论是质检、研发还是质检，您都可以依靠它来准确而可靠地测量材料的强度。

### OmniTest

容量  
0-50kN

准确性  
±0.5%

类型  
软件控制

自动控制  
是

数据分析  
高级



### OmniTest

容量  
0-7.5kN

准确性  
±0.5%

类型  
软件控制

自动控制  
是

数据分析  
高级



### MultiTest-dV

容量  
0-2.5kN

准确性  
±0.5%

类型  
软件控制

自动控制  
是

数据分析  
高级



### 共同特征

环境  
质量控制  
研究和开发  
生产

2年保修期  
数据输出  
数据分析  
VectorPro MT 软件

# MATERIALS TESTING

## 一系列受欢迎的材料测试系统

### OmniTest



#### 双柱材料测试系统

双柱OmniTest是一款多功能且易于使用的材料测试仪，3种型号量程分别为10kN，25kN和50kN。由Mecmesin新开发的VectorPro MT材料测试软件控制，适用于质控和研发实验室。



#### 单柱材料测试系统

单柱OmniTest是一款多功能且易于使用的材料测试仪。2种型号量程分别为5kN和7.5kN。

### 主要参数

OmniTest	5	7.5	10	25	50
额定量程	kN 5	7.5	10	25	50
	kgf 500	765	1000	2500	5000
	lbf 1100	1686	2200	5500	11000
滚珠丝杠数量	1	1	2	2	2
数据采样率	500Hz				
内部采样率(负载)	20kHz				
位移*	1μm				
十字头行程 †	650 mm (25.6")	650 mm (25.6")	950 mm (37.4")	950 mm (37.4")	1100 mm (43.3")
分辨率	1μm				
准确度	指示位置的±0.1%或±10微米，以较大者为准				
速度	0.01-1200				
校准速度范围	mm/min in/min	0.01-1200	0.01-1000†	0.01-1000到10kN† 0.01-500 从10kN到25kN†	0.01-400到25kN†† 0.01-250 从25kN到50kN†††
		0.0004-47.2	0.0004-39.4†	0.0004-39.4到10kN† 0.0004-19.7 从10到25 kN†	0.0004-15.7到25kN†† 0.0004-9.8 从25kN到50kN†††
速度分辨率	0.001mm/min (0.00004 in/min)				
准确度	稳定状态下: <50 mm/min =指示速度的±0.5%或±0.05 mm/min (以较大者为准) 50-500mm/min =指示速度的±0.2% >500mm/min =指示速度的±1%				
尺寸					
柱间距	-	-	400 mm (15.7")	400 mm (15.7")	420 mm (16.5")
槽深†	125mm (4.9")	67mm (2.6")	-	-	-
高	1089mm (42.9")	1089mm (42.9")	1500mm (59.1")	1500mm (59.1")	1931mm (76.5")
宽	330mm (13.0")	330mm (13.0")	826mm (32.5")	826mm (32.5")	864mm (34")
深度	570mm (22.4")	570mm (22.4")	542mm (21.3")	542mm (21.3")	572mm (22.5")
垂直高度 ‡	750mm (29.5")	750mm (29.5")	1140mm (44.9")	1140mm (44.9")	1330mm (52.4")
重	70kg (155 lbs)	70kg (155 lbs)	140kg (309 lbs)	140kg (309 lbs)	285 kg (628 lbs)
电源	230V AC 50Hz 或 110V AC 60Hz				
电压					
最大功率要求	150w	150w	400w	450w	450w
内置负载传感器 (ELS)	当作为系统的一部分进行校准时，读数的±0.5%降至量程的2%。根据ISO7500-1的要求，适用于0.5级系统				
准确度	从24位过滤器，1.50000				
分辨率					
环境范围	10°C 到 40°C				
工作湿度	30%-80%(无冷凝)				

# TORQUE TESTING

## 一系列受欢迎的扭矩测试仪

扭矩测试是指物体在旋转作用下所体现的物理性能 - 起始旋转及打开过程，或至断裂。

### Helixa-i

容量  
0-6N.m

类型  
软件控制

触摸屏  
可选的

自动控制  
是

数据分析  
高级



### Vortex-i

容量  
0-10N.m

类型  
软件控制

触摸屏  
可选的

自动控制  
是

数据分析  
高级



### Vortex-dv

容量  
0-10N.m

类型  
电动的

触摸屏  
没有

自动控制  
无

数据分析  
基本



### Tornado

容量  
0-10N.m

类型  
手动

数据分析  
基本



共同特征

环境  
质量控制  
研究和开发  
生产

2年保修期  
数据输出  
通过/失败验证显示

数据分析  
软件 Emperor Torque  
或VectorPro Lite

# TORQUE TESTING

▶ 一系列受欢迎的扭矩测试仪

## Helixa



## Helixa-i

Helixa-i是一款通过Emperor™ 软件控制的精准扭矩测试系统，专为极小且高精度扭矩测量应用而设。

Helixa-i易于使用，配合一系列轻盈夹具，是1mN.m至6N.m的旋转测试的理想选择。

### 主要应用



### 主要参数：

扭矩传感器 (HTC) 范围	0.1N.m	0.2N.m	0.3N.m	1.0N.m	1.5N.m	3.0N.m	6.0N.m
N.m	0-0.1	0-0.2	0-0.3	0-1.0	0-1.5	0-3.0	0-6.0
kgf.cm	0-1	0-2	0-3	0-10	0-15	0-30	0-60
lbf.in	0-0.9	0-1.8	0-2.7	0-8.9	0-13.3	0-26.5	0-53.1
轴对齐	少于±0.25mm						
总跳动量 (无夹具)	少于±0.25mm						
速度	0.1到30rev/min(顺时针或者逆时针)						
速度范围	指示速度±0.2%						
速度精度	0.1rev/min						
速度分辨率	满量程±0.5%						
扭力测量 (用Emperor™软件)	1:6500						
扭矩精度	mN.m, N.cm, N.m, kgf.cm, gf.cm, ozf.in, lbf.ft, lbf.in						
扭矩分辨率	1,000 Hz, 500 Hz, 100 Hz, 50 Hz, 10 Hz						
扭矩单位	1,000 Hz, 500 Hz, 100 Hz, 50 Hz, 10 Hz						
采样率	2500 revs						
位移	0.1°						
最大位移 (从起始位置开始)	0.2°						
位移精度	0.045°						
位移分辨率	758 mm						
系统分辨率	290 mm (Helixa-i)						
尺寸	586 mm (Helixa-xt)						
高度	414 mm (无外部配重吊架)						
宽度	505 mm (带外部配重吊架和配重)						
深度	350 mm						
净高度 (不包括夹具)	292 mm						
十字头行程	127 mm (没有波纹管)						
喉深	111 mm (有波纹管)						
重量	28 kg (Helixa-i)						
静态重量 (允许的最大值)	32 kg (Helixa-xt)						
后平衡重	40N(最大限重)						
扭矩传感器质量台板	60N(最大限重)						
通信	6输入, 6输出 (TTL)						
数字 I/O	RS232 和 USB						
打印机/数据记录输出以及结果文件传输(仅Helixa-xt)	Ethernet RJ45						
网络通信 (只有Helixa-xt有此功能)	用于外部无线连接的USB						
电源	120W						
最大输入功率	230 V AC 50 Hz, 或者 110 V AC 60 Hz						
电压	+10° 到 +35° C (50° 到 95° F)						
操作环境	正常工业标准条件下操作, 无冷凝						
建议温度范围	≤ 70 db (A)						
湿度	少于 70 db (A)						
噪声排放	少于 70 db (A)						

# TORQUE TESTING

▶ 一系列受欢迎的扭矩测试仪

## Vortex-i

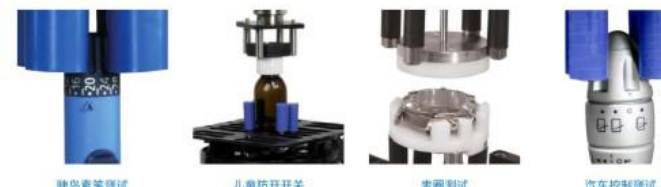


## Vortex-i

Vortex-i是一款通过Emperor™软件控制的扭矩测试系统。它易于使用，精准且可测量最大至10N.m的静态扭矩。

优质的扭矩解决方案，可自动测试各种盖子和组件的扭矩。

### 主要应用



### 主要参数：

Vortex-i	0.3N.m	1.5N.m	3N.m	6N.m	10N.m	
额定量程	N.m	0-0.3	0-1.5	3-3.0	6-6	10-10
	kgf.cm	0-3	0-15	30-30	60-60	100-100
	lbf.in	0-2.7	0-13	0-26	0-52	0-90
尺寸	182 mm (7.2")					
可调式传感器支架的最大行程	505 mm (19.9") [448 mm (17.6") ]*					
最大净高度	280 mm (11.02")					
柱之间的宽度	19.5 kg (43 lb)					
重量	10 - 190 mm (0.39 - 7.5")					
下安装台容量	10 - 78 mm (0.39 - 3.07")					
上安装台容量	100 W					
最大功率要求	230 V AC 50 Hz 或者 110 V AC 60 Hz					
电压	0.3, 1.5, 3, 6 和 10 N.m					
传感器测量	满量程±0.5%					
传感器量程	1:6500					
传感器精度	mN.m, N.cm, N.m, kgf.cm, gf.cm, ozf.in, lbf.ft, lbf.in					
传感器分辨率	0.1 - 20 rev/min (顺时针或逆时针)					
传感器单位	指示速度±1%					
速度	±0.1 rev/min					
转速	2440 revs					
速度精度	0.2° per 36,000°					
速度分辨率	0.001 revs (±0.2°)					
位移	支持					
最大行程	通过 RS232 端口或 USB 端口 (提供转换器)					
位移精度	与测试台通信					
位移分辨率	100 Mb 可用的 HD, CD-ROM 以及可用的 RS232 端口/USB 端口					
软件和通信	兼容的操作系统: Windows® 2000, XP, Vista, 7, 8 & 10					
数字显示负载/角度/速度	采样率					
与测试台通信	1000 Hz, 500 Hz, 100 Hz, 50 Hz 和 10 Hz 可供选择					
数据传输	二次输入					
数据输出	事件输入 (开关), 数字控制 I/O 端口					
	RS232 端口 (直接或通过 ASCII 格式的 USB 网络转换器或通过 USB/网络转换器)					
	ASCII 文件 (导出到电子表格, SPC 软件包等)					

•配有上下安装台

# TORQUE TESTING

▶ 一系列受欢迎的扭矩测试仪

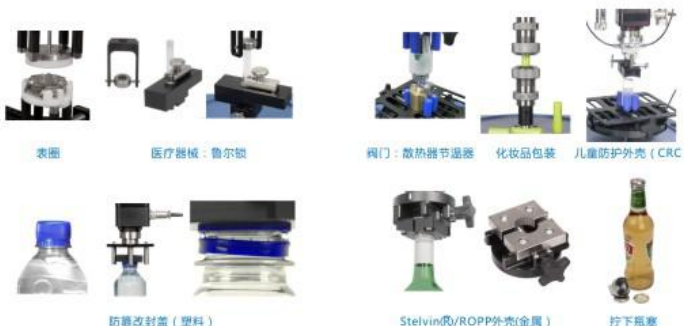
## Vortex-dv

### Vortex-dV

Vortex-dV是一款功能强大和坚固的电动扭矩测试仪，最大量程至10N.m。易于使用，适合在生产线或实验室环境进行常规质量控制。

扭矩测试仪与AFTI显示器搭配，通过软件生成曲线，计算结果并生成报告。

### 主要应用



### 主要参数:

Vortex-dV		1.5N.m	3N.m	6N.m	10N.m
测量范围	N.m kgf.cm lbf.in	0-1.5 0-15 0-13	0-3.0 0-30 0-26	0-6.0 0-60 0-52	0-10.0 0-100 0-90
尺寸					
可调传感器托架的最大行程			182 mm (7.2")		
最大净空			505 mm (19.9") [448 mm (17.6")]*		
列间距			280 mm (11.02")		
重			19.5 kg (48 lb)		
电源要求					
电压			230 V AC 50 Hz 或者 110 V AC 60 Hz		
最大功率			100 W		
扭矩测量 (AFTI)					
扭矩精度			满量程±0.5%		
扭矩单位			mN.m, N.m, kgf.cm, lbf.in, ozf.in (根据AFTI)		
速度					
速度范围			0.1 rev/min 到 30 rev/min (顺时针和逆时针)		
速度精度			指示速度的±1%		
速度分辨率			0.01 rev/min, (0.1°/s)		
位移					
最大位移			8000 revs		
位移精度			0.2° per 36,000°		
位移分辨率			0.1° (0.001 rev)		

# TORQUE TESTING

▶ 一系列受欢迎的扭矩测试仪

## Orbis



Orbis数显扭矩测试仪适用于顺时针和逆时针扭矩测试。

量程达6N.m，是手动旋开瓶盖测试的理想选择。



## Tornado



Tornado数字扭矩测试仪非常适合测试盖和盖上的施加扭矩和拆卸扭矩。

Tornado系列有4种型号，1.5N.m，3N.m，6N.m和10N.m，几乎涵盖了所有类型和尺寸的瓶盖。



### Orbis规格参数

<b>测量范围和单位</b>	范围: 0 - 6N.m, 0 - 60kgf.cm, 0 - 53lbf.in 单位: N.m, N.cm, mN.m, gf.cm, kgf.cm, kgf.m, lbf.ft, lbf.in, ozf.in
<b>精度</b>	满量程±0.5% 校准温度: 20°C ±2°C 操作温度: 10°C - 35°C 零负载时的温度漂移: ±0.01% 满量程/°C
<b>输出</b>	RS232-C 9600波特率, 8个数据位, 1个起始位, 1个停止位, 无奇偶校验 数字(BCD) 输出 模拟 零负载时为0V, 约±1.5V未校准, 适用于顺时针/逆时针满量程 适配器/充电器单元 Orbis附带的电源适配器/充电器是恒定电流类型。 主要: 230V - 50Hz (110V - 60Hz也可用) 次要: 100mA 恒流9V 满量程的±0.5%, 校准温度: 20°C ±2°C, 工作温度: 10°C - 35°C 零负载时的温度漂移: 满量程的±0.01%/°C
<b>防水性</b>	Orbis的防水等级为IP54。 注意: 仅当未连接充电器或通讯电缆且充电器插座盖和通讯连接器盖密封时, 此IP等级才有效。

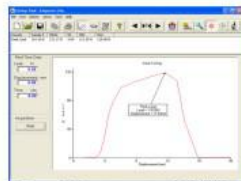
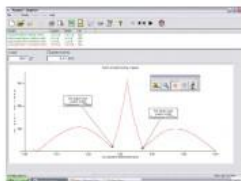
### Tornado量程和分辨率

量程 (N.m)	N.m	N.cm	mN.m
1.5	1.5 x 0.0005	150 x 0.05	1500 x 0.5
3.0	3.0 x 0.001	300 x 0.1	3000 x 1
6.0	6.0 x 0.002	600 x 0.2	6000 x 2
10	10 x 0.002	1000 x 0.2	10000 x 2
量程 (N.m)	gf.cm	kgf.cm	kgf.m
1.5	15296 x 5	15.296 x 0.005	N/A
3.0	30592 x 10	30.59 x 0.01	0.3059 x 0.0001
6.0	61184 x 20	61.18 x 0.02	0.6118 x 0.0002
10	101973 x 20	101.97 x 0.02	1.0197 x 0.0002
量程 (N.m)	ozf.in	lbf.ft	lbf.in
1.5	212.42 x 0.05	1.1064 x 0.0002	13.276 x 0.002
3.0	424.8 x 0.1	2.2127 x 0.0005	26.553 x 0.005
6.0	849.7 x 0.2	4.425 x 0.001	53.11 x 0.01
10	1416.1 x 0.5	7.376 x 0.002	88.51 x 0.02
<b>输出</b>	RS232-C: 8个数据位, 1个起始位, 1个停止位, 无奇偶校验		
<b>防水性</b>	Tornado的防水等级为IP54。 注意: 仅当未连接充电器或通讯电缆且充电器插座盖和通讯连接器盖密封时, 此IP等级才有效。		

# MECMESIN

## ▶ 功能强大的测试软件

### Emperor™



Mecmesin系列测试框架结合功能强大的测试软件配合使用，以实现最终测试性能。

#### 轻松创建分步测试例程

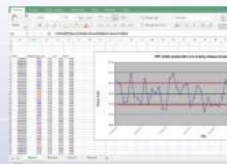
通过创建自己的分步测试程序，只需几分钟即可开始测量拉伸力和压缩力，以评估您的产品。

#### 无限的用户许可证

每个测试系统都附带有Mecmesin力测试软件的完整且无限制的用户许可。没有隐藏的额外功能或限制-您可以获得完整的软件包。

#### 通过或失败指示器

根据您的测试标准，清晰的合格（绿色）或不合格（红色）指示使操作人员无需怀疑每个样品的状态。



# MECMESIN

## ▶ 功能强大的测试软件

### VectorPro



#### 设计

- \* 直观的图标驱动界面和工作区
- \* 先进的“拖放”测试例程
- \* 个性化的用户帐户和收藏夹

#### 实时结果

捕获所有数据，支持准确查看样品在实时图形上的性能。轻松在应力/应变，载荷/位移和载荷/时间之间更改图形轴，以更好地呈现和理解测试结果。

#### 审计追踪

数据库体系结构对医疗和制药客户特别有用，它提供审计跟踪功能，以便满足FDA 21CFR Part 11的要求。





# OUR FIXTURE

## ▶ 我们的夹具

### 夹具选择

为了确保测试结果的准确性，使用标准夹具妥当夹持并固定试样极为重要。Mecmesin 提供一系列夹具和固定装置，能有效地夹持各种尺寸和形状的试样，使测试更加便捷、准确。

Mecmesin 工程师团队可以与您合作，为您订制轻巧且精准的夹具，以满足您的需求。

更多详情，欢迎联系 Mecmesin 中国分公司 400-163-1198。



# OUR SERVICES

## ▶ 我们的服务

### 诚于服务

Mecmesin 拥有资深的测试应用和行业经验，销售工程师和技术团队协助您选择、配置和安装合适的设备，致力于提供优质的客户服务，为旗下所有产品提供操作讲解和技术支持。

### 应用支持

如果您需要有关如何解决力或扭矩测量问题帮助和建议，Mecmesin 可以利用40多年的经验来协助客户选择、配置和安装正确的设备，以满足您的应用需求。

无论您身在全球何处，都拥有训练有素的国际分销商网络作为后盾，可以肯定的是，在购买之前以及在多年使用期间，Mecmesin 团队都将带给您最佳的建议。

### 校准和维修

为了校准和维修我们的仪器和测试系统，我们拥有 Mecmesin 服务中心广泛的支持网络，随时为您提供帮助。

由我们训练有素的经销商团队和 Mecmesin 自己的地区办事处来经营，您可以获得迅速、高效地服务，以使 Mecmesin 力和扭矩测试设备保持一流的状态。

### 技术支持

如果您已经有 Mecmesin 产品，并且对使用有任何疑问，您可以咨询我们广泛的知识库以获得即时帮助。购买前以及使用期间，Mecmesin 仪器将持续不断地为您服务。如果您无法立即找到问题的答案，我们经验丰富的工程师和技术支持团队将为您提供帮助。

### 两年保修期

我们为您提供所有仪器和系统2年保修。如果您的设备在其24个月的保修期内出现故障，请联系技术支持，我们将为您提供进一步的建议。

### 全球培训

Mecmesin 与我们的国际分销商网络一起提供可满足所有需求的安装和应用特定培训包。

培训和支持可以在您的工厂现场或在线提供。Mecmesin 为您提供支持，并帮助您从力、材料和扭矩测试设备中获得最大的收益。

# OUR CLIENT

## ▶ 我们的客户

Mecmesin自成立以来，赢得了顾客的一致认可和高度好评。Mecmesin以高品质和高精度的仪器服务于全球各行各业。

### 包装行业：

全球范围内，Mecmesin力和扭矩测试系统帮助包装材料制造商确定包装强度和完整性，实现优良品质的包装，可以让您在减少材料成本的同时实现精益生产和优质环境的目标。

塑料瓶和容器  
封盖  
密封和接缝

分配机构  
标签和包装  
纸箱和卡片



### 我们的客户：



### 医疗器械行业：

您知道驱动注射器柱塞、插入和拔出注射针管、去掉吸入器盖，调整输液泵或撕开医疗设备需要的力的精确值吗？Mecmesin为您提供最优化设计，帮助您改进效率，提高产品可用性和使用舒适性。

手术管（导管等）  
胶粘剂和人造皮肤测试  
绷带，敷料，胶带和缝合线

手套和口罩  
手术植入物  
骨钉和螺钉

医用植入物和假肢  
雾化器  
牙科材料



### 我们的客户：



# OUR CLIENT

## ▶ 我们的客户

### 汽车行业：

汽车行业对每个可移动的部分都有极高的要求。不管是汽车的哪一部分，只要是需要测量压力、张力、粘合力或者扭矩，Mecmesin都将为您提供最精确最直接的测试方案。

弹簧测试  
车窗滑门测试（玻璃/橡胶摩擦测试）  
焊接电路的张力测试（组件拉脱）

座椅部件测试（靠枕、可躺式座椅测试）  
线束终端测试（卷曲力）  
车窗和天窗的扭矩测试

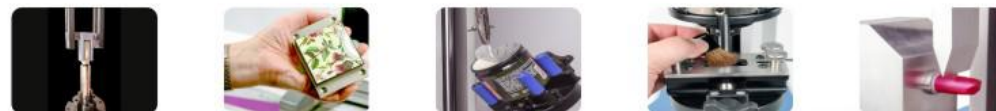


### 我们的客户：



### 化妆品行业：

消费者依据化妆品和个人护理产品的物质质感和涂抹器操作方式等来判断性能 and 品质。Mecmesin 提供一系列的力学和扭矩测试设备，测试范围涵盖化妆品的质地、涂抹器的性能以及包装的开启等。



### 我们的客户：

